

4ème Cours de la SFLD

**Société Française des Lasers en Dermatologie
et dispositifs à base d'énergie**

(Groupe thématique de la Société Française de Dermatologie)

SAMEDI 9 NOVEMBRE 2024

 **PARIS, Maison de l'Amérique Latine**



CERC • CONGRÈS
Centre d'Études et de Réalisations de Congrès



LASER^{et} PEAU

UN SITE POUR LES PATIENTS
RÉALISÉ PAR LES DERMATOLOGUES DE LA

UNISFLD
Lasers & Dispositifs à Base d'Énergie

DES INFOS CLAIRES ET FIABLES POUR LES PATIENTS

Des fiches détaillées pour chaque indication.

Un blog avec les nouveautés et les tendances
médico-esthétiques sur les lasers, les Dispositifs
à Base d'Énergie et la peau.



www.laser-et-peau.com



Programme

Relissage et Remodelage : Des lasers ablatifs traditionnels aux technologies fractionnées

08h00	ACCUEIL
08h15 - 08h50	I - GÉNÉRALITÉS <ul style="list-style-type: none">• Introduction <i>Nathalie Gral</i>• Lasers ablatifs et non ablatifs : Les longueurs d'onde disponibles <i>Bertrand Pusel</i>• 20 ans d'histoire depuis la découverte de la photothermolysse fractionnée <i>Hans Laubach</i>
08h50 - 09h35	II - LE LASER CO2 <ul style="list-style-type: none">• Vaporisations des lésions cutanées bénignes par laser CO2 continu et technique des micro-puits <i>Marie Aymonier</i>• Indications médicales du relissage CO2 traditionnel <i>Florence Le Duff</i>• Indications esthétiques du relissage CO2 traditionnel <i>Yvon Perrillat</i>
09h35 - 10h50	III - LES LASERS ABLATIFS FRACTIONNÉS <ul style="list-style-type: none">• Indications médicales du laser CO2 fractionné <i>Nathalie Gral</i>• Indications esthétiques du laser CO2 fractionné <i>Clémence Gros</i>• Traitement par laser Erbium fractionné <i>Pascaline Darbon</i>• Le laser fractionné un allié dans la prévention des cancers cutanés <i>François Will</i>• PDT intensifiée & Délivrance assistée par LAF : indications médicales et esthétiques <i>Anne Le Pillouer</i>
10h50 - 11h20	PAUSE ET VISITE DE L'EXPOSITION
11h20 - 11h50	DÉMO LIVE DE L'INDUSTRIE : LUTRONIC <p>Laser MD Ultra, l'équipement de référence pour les traitements multi-indications : de la composante épidermique du mélasma à la revitalisation du cuir chevelu</p> <p><i>Caroline Pouget</i></p> 
11h50 - 12h35	IV - LES LASERS NON ABLATIFS <ul style="list-style-type: none">• Les lasers non ablatifs : le remodelage cutané <i>Muriel Creusot</i>• Indications médicales des lasers non ablatifs fractionnés <i>Gérard Toubel</i>• Indications esthétiques des Lasers non ablatifs fractionnés <i>Jean Michel Mazer</i>
12h35 - 13h05	DÉMO LIVE DE L'INDUSTRIE : X-DERMA BY LUMENIS <p>Comment combiner laser ablatif fractionné et laser de remodelage fractionné dans un même traitement pour minimiser les suites et optimiser les résultats dans la prise en charge du vieillissement et des cicatrices</p> <p><i>Yvon Perrillat</i></p> 
13h05 - 14h00	PAUSE DÉJEUNER SERVIE AU MILIEU DE L'EXPOSITION

4ème Cours de la SFLD

SAMEDI 9 NOVEMBRE 2024



SFLD
Lasers & Dispositifs à Base d'Énergie

Société Française des Lasers en Dermatologie
et dispositifs à base d'énergie

Programme

Relissage et Remodelage : Des lasers ablatifs traditionnels aux technologies fractionnées

14h00 - 14h30

DÉMO LIVE DE L'INDUSTRIE : CANDELA

Relissage cutané au laser fractionné non ablatif Frax 1550
de la plateforme Nordlys

Marc Patarin



14h30 - 15h15

V - AUTRES TECHNOLOGIES FRACTIONNÉES

- Radiofréquence à micro-aiguilles *Rym Benmously*
- Radiofréquence fractionnée externe *Christine Noé*
- Lasers Pico fractionnés *Yvon Perrillat*

15h15 - 15h30

VI - COMMENT ET POURQUOI PEUT-ON COMBINER ?

- Des lasers fractionnés avec d'autres lasers *François Will*

15h30 - 15h45

VII - LASER ET RADIOFRÉQUENCE FRACTIONNÉS

- Adaptés à la sphère génitale *Magali Dubois*

15h45 - 16h00

VIII - RELISSAGE ET REMODELAGE

- Gestion des suites & prévention des complications *Muriel Creusot*

16h00 - 16h20

PAUSE ET VISITE DE L'EXPOSITION

16h20 - 16h50

DÉMO LIVE DE L'INDUSTRIE : INMODE

Morpheus8, remodelage mini-invasif du visage et du corps

Magali Dubois



16h50 - 18h10

IX - CAS CLINIQUES CICATRICES PAR NOS EXPERTS

- Comment je traite les cicatrices d'acné, de brûlure, chirurgicales, traumatiques et les vergetures ?

Samy Fenniche, Thierry Fusade, Florence Le Duff, Kawtar Zouhair

18h10 - 18h30

X - SESSION INTERACTIVE

- Questions - Réponses et discussions
Thierry Fusade et Anne Le Pillouer

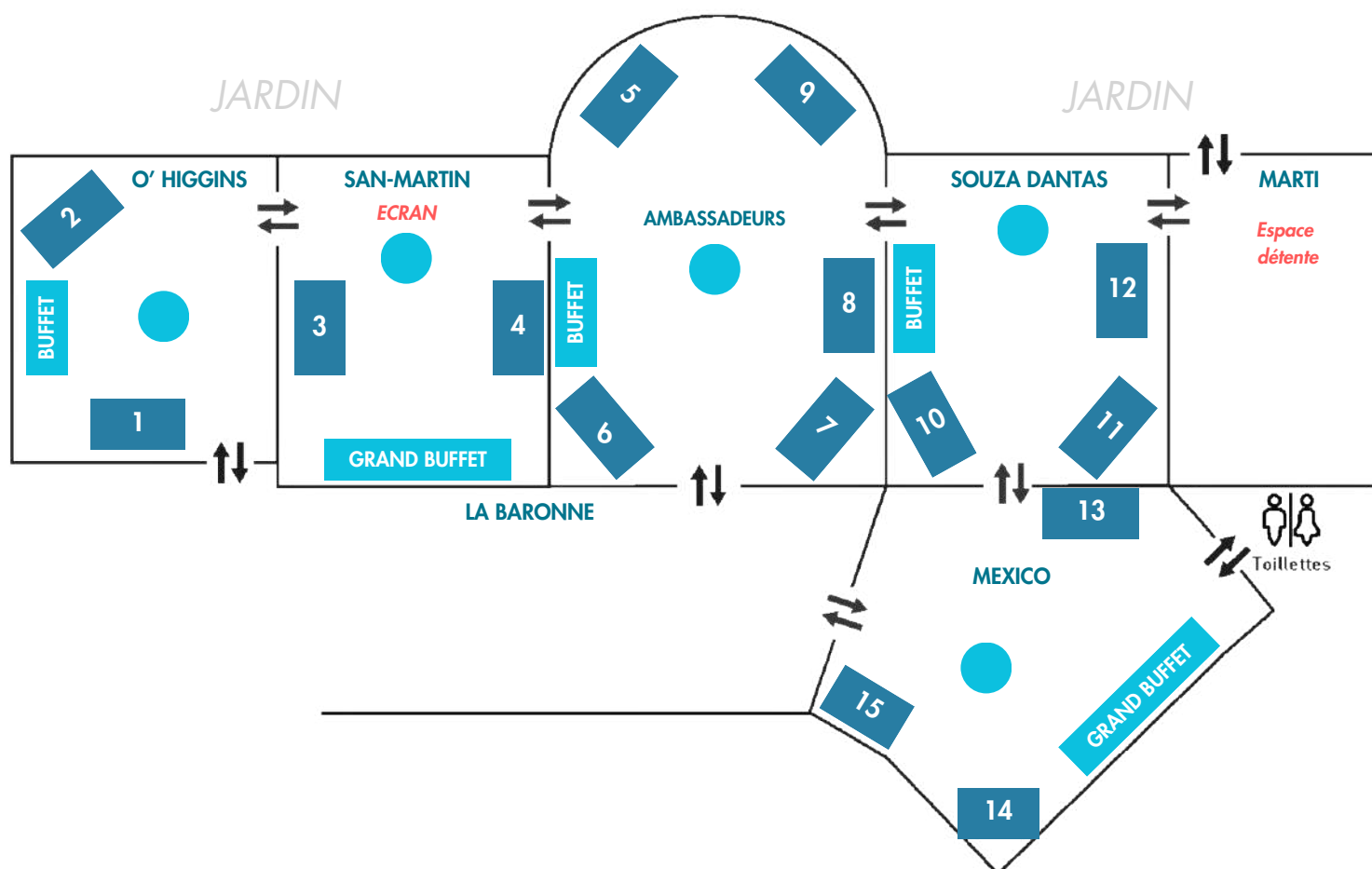
18h30

FIN DE LA JOURNEE



4ème Cours de la SFLD

Société Française des Lasers en Dermatologie
et dispositifs à base d'énergie



Numéro de Stand & Sociétés par ordre alphabétique

- | | | |
|-------------------|---------------------------------|--------------------------------|
| 8 ADERMA | 2 FRITSCH MEDICAL | 7 LUTRONIC powered by SERIDERM |
| 9 AVENE | 6 INMODE | 15 SILHOUET TONE |
| 1 BIODERMA | 13 KLASER / INDIBA | 14 SOLTA MEDICAL |
| 4 CANDELA MEDICAL | 3 L'OREAL BEAUTE DERMATOLOGIQUE | 5 TECHNILASE |
| 11 CUTERA | 12 LASER IN SURGERY | 10 X-DERMA BY LUMENIS |

J O U R N É E S PARISIENNES LASER

Société Française Des Lasers En Dermatologie
French Laser Society

Groupe thématique
De la Société Française de Dermatologie (SFD)

SAVE THE DATE

12 - 13 - 14 JUIN 2025

Le rendez-vous incontournable des médecins
autour des lasers et dispositifs à base d'énergie
à visée médicale et esthétique.

www.journeesparisiennesdulaser.fr

 SOCIÉTÉ FRANÇAISE DES
LASERS EN DERMATOLOGIE
& Dispositifs à Base d'Énergie





Les RDV **LASER**

LA WEBSÉRIE DE LA SFLD



PROFITEZ DE L'ENSEIGNEMENT
DE **NOS EXPERTS**



FORMEZ-VOUS À DISTANCE
QUAND VOUS LE SOUHAITEZ

- INSCRIPTION **GRATUITE** POUR LES MEMBRES DE LA SFLD
- ECHANGEZ EN **DIRECT**
- REGARDEZ LES REPLAYS EN **ILLIMITÉ**

LES RDV LASER À RETROUVER SUR

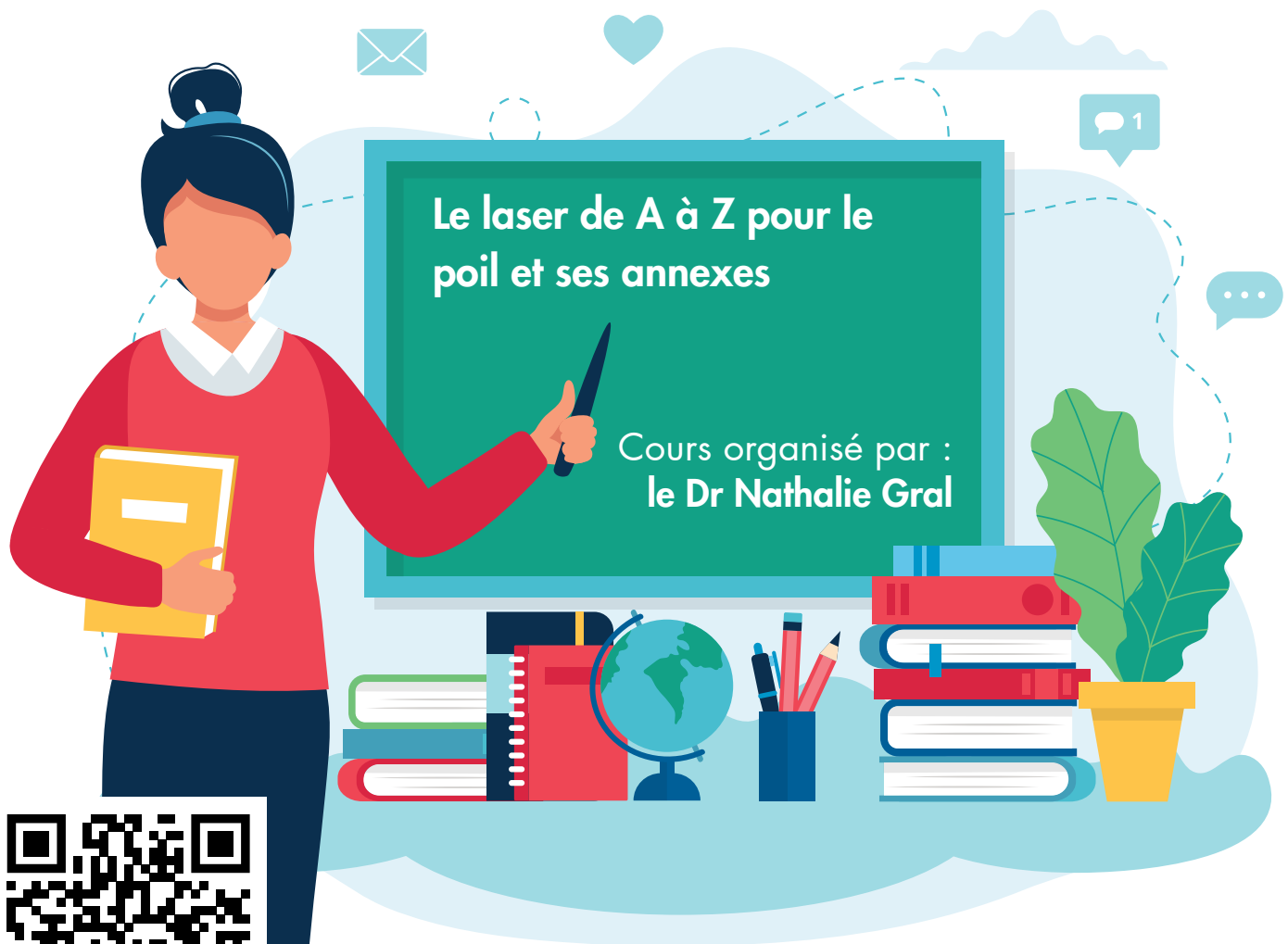
MOLASER
online

5ème Cours de la SFLD

**Société Française des Lasers en Dermatologie
et dispositifs à base d'énergie**

(Groupe thématique de la Société Française de Dermatologie)

RENDEZ-VOUS LE 8 NOVEMBRE 2025



4ème Cours de la SFLD

SAMEDI 9 NOVEMBRE 2024



SFLD
Lasers & Dispositifs à Base d'Énergie
Société Française des Lasers en Dermatologie
et dispositifs à base d'énergie

INFORMATIONS PRATIQUES



LIEU ET ACCUEIL

Les journées auront lieu à la **Maison de l'Amérique**

Latine- 217, BD SAINT-GERMAIN - 75007 PARIS

Accueil des congressistes :

Samedi 9 novembre à partir de 8h00



MODALITÉS D'INSCRIPTION

- Inscription individuelle en ligne avec paiement sécurisé par CB sur <https://www.sfldlaser.com/formation-cours>

- Inscription individuelle par voie postale toute inscription doit être accompagnée d'un chèque à l'ordre de CERC et renvoyée au 4 Rue Anne Vialle - 19000 Tulle

- Inscription formation continue : le bulletin doit impérativement être accompagné d'une lettre de prise en charge et renvoyé au CERC, par mail à inscription@cerc-congres.com ou par voie postale au 4 Rue Anne Vialle - 19000 Tulle.

CERC-CONGRES

N° de formation continue : 75 190 083 319

Référencé Datadock et certifié QUALIOPI

Seules seront prises en considération les demandes d'inscription accompagnées du règlement ou d'une lettre de prise en charge de la formation continue.

En cas d'annulation d'inscription les congressistes ne pourront demander le remboursement de leurs droits d'inscription que si cette annulation est demandée avant le 25/10/2024 la date de la poste ou de l'email faisant foi, déduction faite de 30€ de frais de dossier. Passé cette date, aucun remboursement ne sera effectué.



RENSEIGNEMENTS ET INSCRIPTIONS

Inscription en ligne :

<https://www.sfldlaser.com/formation-cours>

ou par courrier

CERC-CONGRES - 4 Rue Anne Vialle - 19000 TULLE

Tél. : 05 55 26 18 87 -

inscription@cerc-congres.com

Inscriptions possibles jusqu'au mardi 5 au soir puis directement sur place à partir du 9 novembre.



MOYENS D'ACCÈS

- En voiture : parking à proximité Bac / Montalembert
- En Bus : Lignes 63, 68, 69, 73, 83, 84, 94
- En Metro : Ligne 12, arrêts Solférino ou Rue du Bac
- En RER : ligne C, arrêt Musée d'Orsay

Réduction Air France

Évènement : SFLD COURS

Code identifiant : 41657AF

Valable au transport du : 07/11/2024 au 17/11/2024

Lieu de l'évènement : PARIS

Bénéficiez des tarifs préférentiels en vous connectant sur le lien internet de l'évènement ou sur le site www.airfranceklm-globalmeetings.com



ACCUEIL DES PERSONNES À MOBILITÉ RÉDUITE

Selon la situation de la personne, des modalités d'adaptation et de compensation peuvent être mises en place afin de suivre les conférences. L'ensemble des sites qui nous accueillent sont tous en accès PMR. Pour plus de détails n'hésitez pas à contacter CERC-CONGRES.



CERC • CONGRÈS